



MONITOR SEMANAL DEL MERCADO ELÉCTRICO NACIONAL

Semana 12: 19 al 25 de Marzo de 2017

INDICADORES ESTADÍSTICOS DEL MERCADO ELÉCTRICO NACIONAL

PRECIO OPORTUNIDAD DE LA ENEGIA POR BANDA HORARIA

BANDA	POE mínimo [\$/MWh]	POE promedio [\$/MWh]	POE máximo [\$/MWh]	Máxima Demanda [MW]
MAXIMA	41.33	58.20	66.74	1,634.33
MEDIA	42.51	56.00	66.93	1,413.70
MINIMA	11.44	44.97	60.57	1,127.10

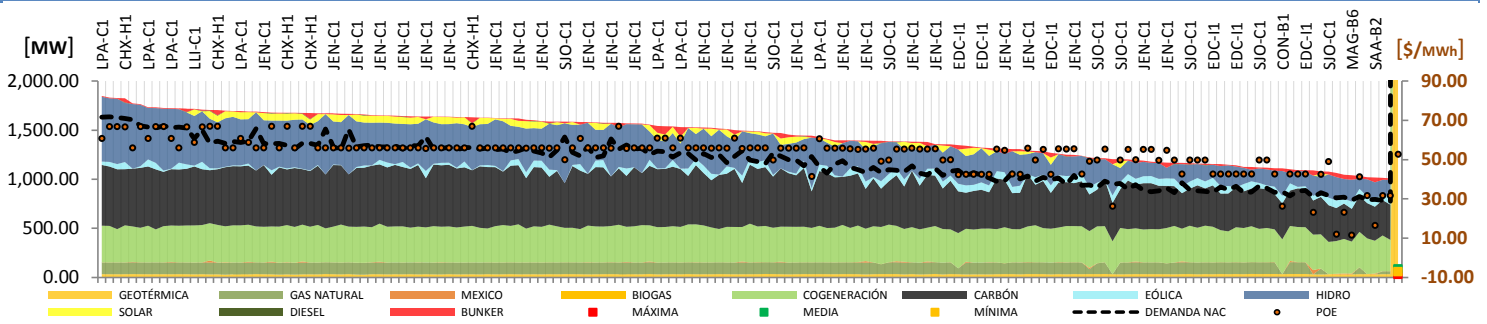
* Representa el máximo valor de demanda de las horas donde margino el recurso.

** Apilamiento de recursos del gráfico no indica orden de mérito en despacho, se presentan en ese orden con fines ilustrativos.

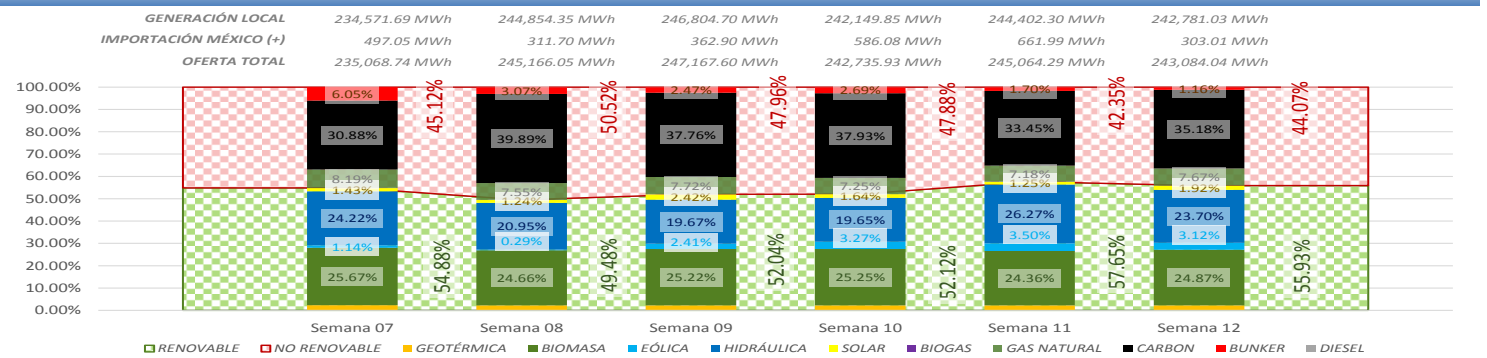
PARTICIPACIÓN EN LA MARGINACIÓN POR RECURSO

RECURSO	Participación	POE Mínimo [\$/MWh]	POE Máximo [\$/MWh]	*Demanda Nacional [MW]
CARBÓN	70.83%	49.03	60.86	1,633.40
HIDRO	10.12%	11.99	66.93	1,634.33
GAS NATURAL	13.69%	41.17	42.68	1,231.60
COGENERACIÓN	5.36%	11.44	31.64	947.10

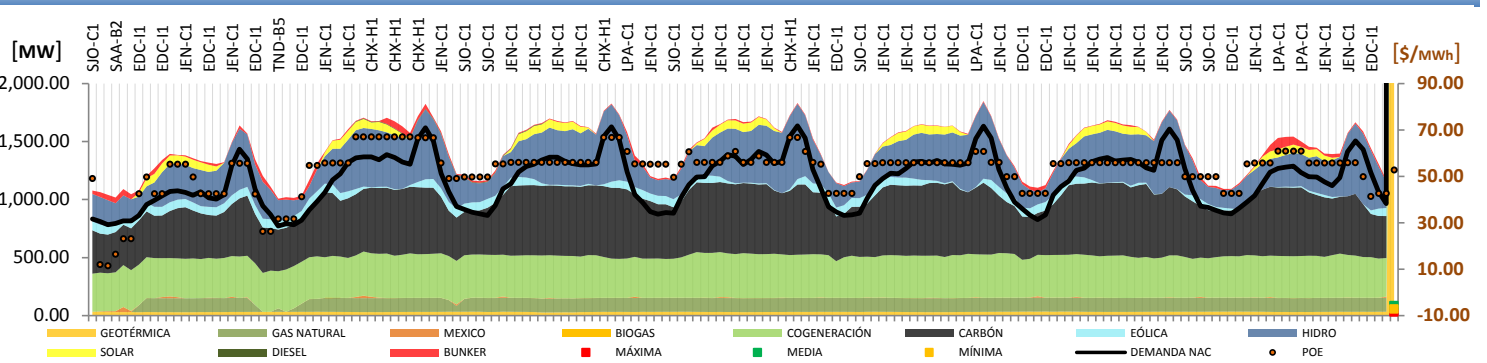
CURVA DE DURACIÓN DE LA CARGA(**)



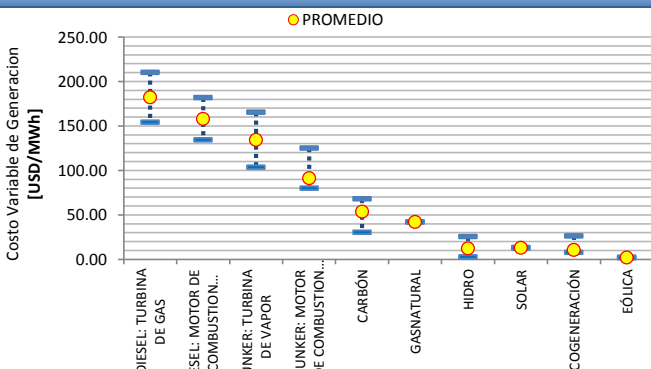
MATRIZ DE GENERACIÓN HISTORICA ULTIMAS SEIS SEMANAS(**)



CURVA HORARIA DE LA GENERACIÓN POR RECURSO(**)

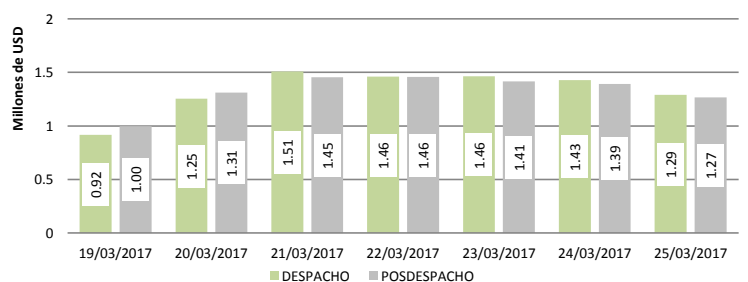


COSTOS VARIABLES DE GENERACIÓN

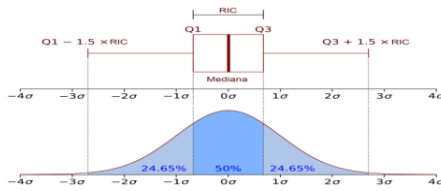


ESTIMACIÓN COSTO TOTAL DE LA OPERACIÓN DEL S.N.I. [Artículo 43 del RAMM]

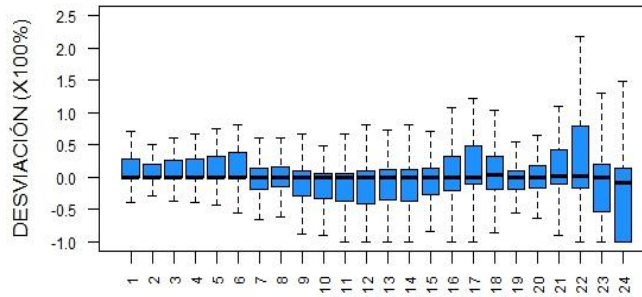
Total Despacho 9.31 Millones de USD
 Total Posdespacho 9.26 Millones de USD
 Diferencia 0.05 Millones de USD



DESVIACIÓN EN LA GENERACIÓN VERSUS PROGRAMA DEL PARQUE HIDRAULICO



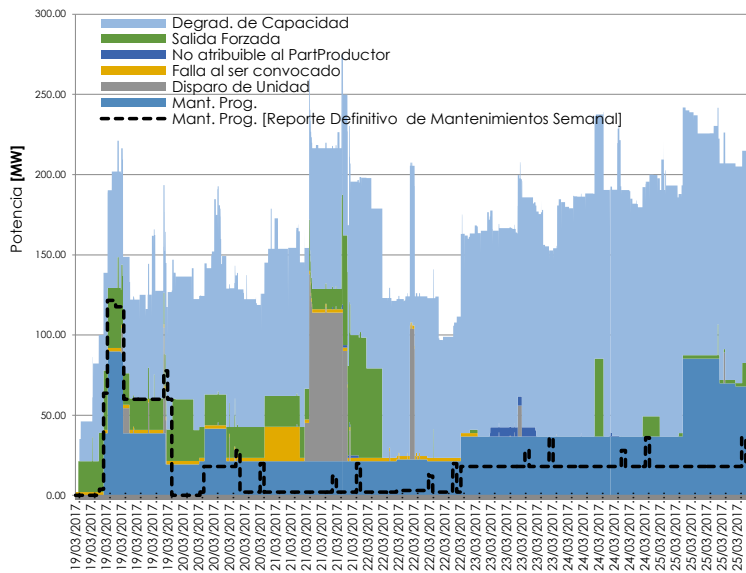
Se agrupan los datos por hora, para todas las horas de la semana en estudio, para todas las unidades que hayan generado.



PROG SEMANAL [GWh]	PROG DIARIA [GWh]	POST DIARIO [GWh]
62.88	61.09	57.99
0.00%	-2.85%	-7.78%

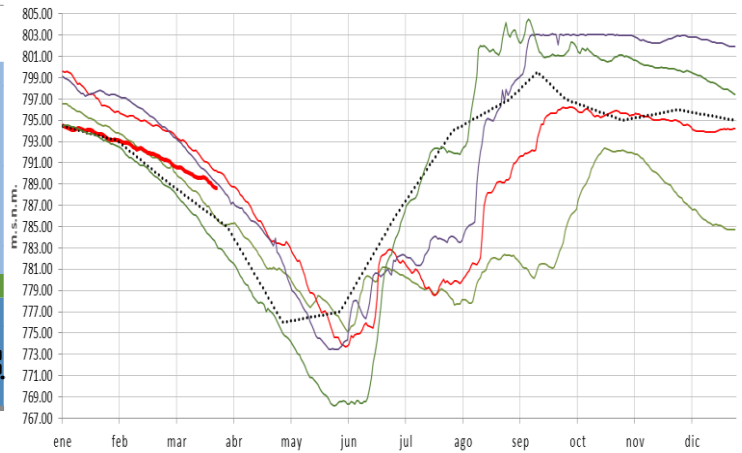
% respecto a la prog. semanal

POTENCIA INDISPONIBLE



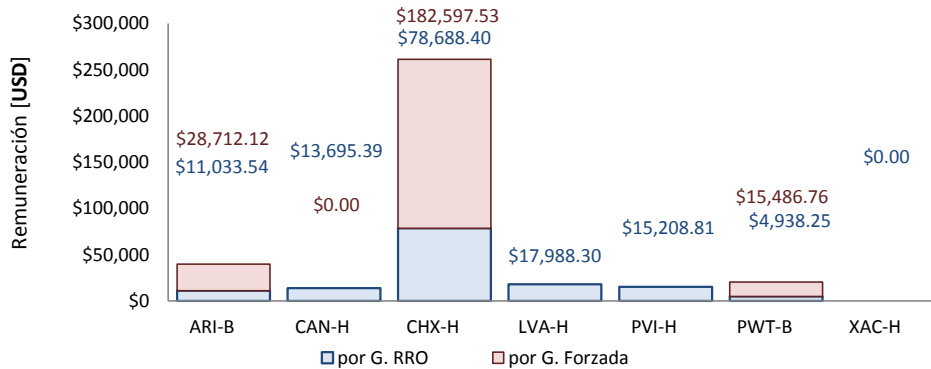
MONITOR EMBALSE CHIXOY

Año	Energía Generada en Semana 11	Energía Programada en Semana 12	Energía Programada en Semana 13
2017	13,603.63 MWh	16,391.95 MWh	17,250.00 MWh
2016	20,703.25 MWh	20,579.53 MWh	20,579.53 MWh

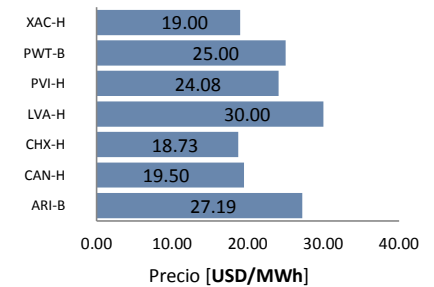


ESTIMACIÓN DE LOS SERVICIOS COMPLEMENTARIOS

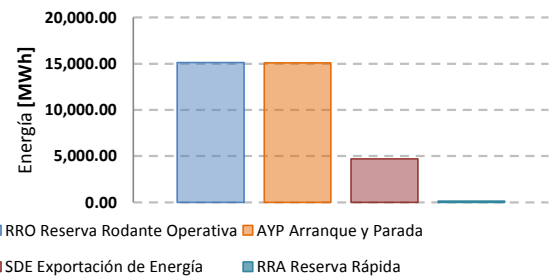
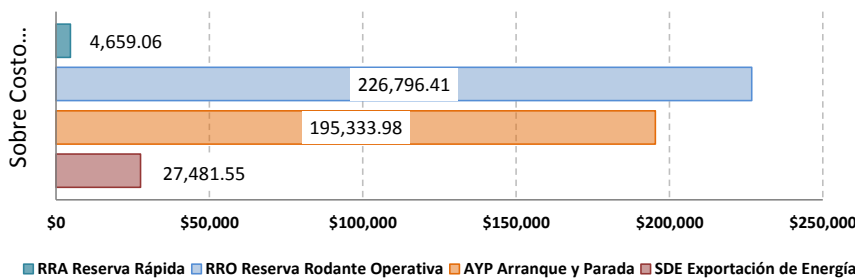
Remuneración por la prestación de Reserva Rodante Operativa



Precio promedio liquidado por la prestación de Reserva Rodante Operativa



ESTIMACIÓN DE LA GENERACIÓN FORZADA



Fuente: Los datos utilizados corresponden a la información contenida en los informes de Programación Diaria y Posdespacho Diario de la semana en análisis, publicados en el sitio web del Administrador del Mercado Mayorista, estos están sujetos a revisión y no deben considerarse como definitivos, conforme se cumpla lo establecido en el artículo 66 del RAMM.